

皆様、いかがお過ごしですか？

大昔、奈良時代には花といえば梅のことだったとか。しかし源氏物語でも紫の上の美しさが桜に例えられたように、平安時代になると「花」は桜を意味するようになったそうです。今年もまもなく桜の季節ですね。



豊田 真智子
(とよだ まちこ)

若い頃ドライブが好きでいろんな所へ行ったのですが懐かしくなって双海町に行ってみました。海の風景は昔のままでしたが、今はこの時期が菜の花の名所になっているようで大勢の人が足を止めて撮影などしていました。



誕生日を祝ってもらった際にケーキも準備してくれてました！！最近のケーキの技術のスゴさにもビックリしました！！何歳になってもお祝いしてもらえると嬉しいです。

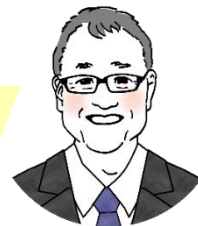


水本 瞳
(みずもと ひとみ)

私の自宅は愛媛県今治市（旧朝倉村）です。とても自然豊かなところで野生の動物や鳥がいたるところで見られます。ここに住みだして3年が過ぎましたが、最近は野生の猿やイノシシ、鹿などを見ても話題にならないくらい普通の出来事になってしまいました。家の庭にも時々野生のキジが来てくれます。先日発見したのですが、野生のキジが鳴くときは背をいっぱい伸ばして羽ばたきながら鳴くことが分かりました。

田んぼに水が入って田植えのシーズンになるとシラサギやアオサギが家の隣の田んぼまで寄ってくるので、毎朝そっと窓越しに眺めるのを楽しみにしています。

都会では味わえない贅沢ですね。



塚本 修平
(つかもと しゅうへい)



株式会社 塚本イズムジャパン

— お客さまを守り、豊かさと幸せを提供いたします —



当社の動画CMが
できました!!
QRコードから
ぜひご覧下さい!!